



Nous prenons soin de vous

50 % des personnes en âge de bénéficier du dépistage ne le font pas. POURQUOI ?



**Dr Sophie LANTHEAUME**

Maitre de conférences

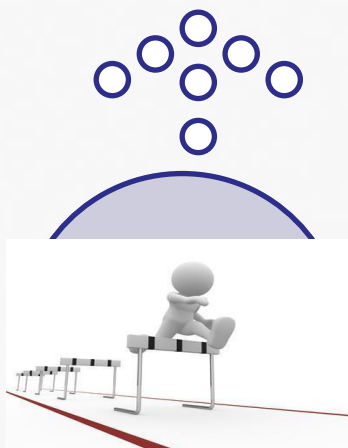
Psychologue, Psycho-oncologue

HPDA – Clinique Pasteur

HÔPITAL PRIVÉ  
DRÔME ARDÈCHE

# Modèle des croyances envers la santé (Health Belief Model)

## DEPISTAGE



**Possibilités d'actions  
envisageables**



**...Le doute est parfois préféré aux certitudes...**



Expériences et  
événements de vie



**Degré de prise de conscience  
des dangers somatiques  
encourus**

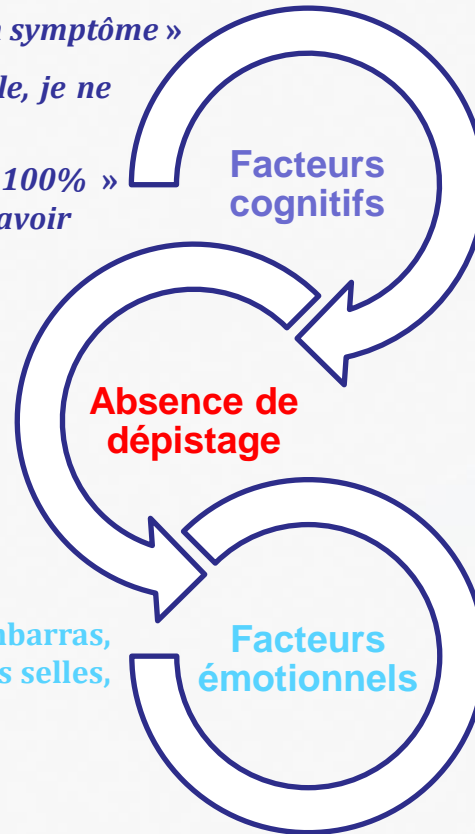
Rarement évalué à  
sa juste valeur

# Les facteurs qui *paralysent* le dépistage

Nous prenons soin de vous

RAMSAY  
GÉNÉRALE  
DE SANTÉ

- « *Le dépistage va annoncer le cancer, on va me trouver quelque chose* ».
- « *Je suis en forme, je n'ai aucun symptôme* »
- « *Il n'y a aucun antécédent dans ma famille, je ne me sens pas concerné* »
- « *A quoi bon faire le test, s'il n'est pas sûr à 100%* »
- « *Faire examiner ses selles n'empêche pas d'avoir un cancer colorectal !* »



- ♀ > ♂
- 50 ans et > 70 ans
- Difficultés financières, situations de précarité et/ou ne possédant pas de mutuelle



- Sentiment de gêne ou d'embarras, répugnance à manipuler leurs selles, honte, etc.



- Peurs et/ou anxiété.



# 5 min aux TOILETTES peuvent vous SAUVER LA VIE.

Nous prenons soin de vous

RAMSAY GÉNÉRALE DE SANTÉ



C'est aux toilettes, chez vous, que vous pouvez faire un test simple de dépistage du cancer colorectal.

Dans 9 cas sur 10, quand il est dépisté à temps, un cancer colorectal peut être guéri. Dès 50 ans, parlez-en avec votre médecin. C'est important. **CANCER INFO 0810 810 821**  
Prix d'un appel local



Campagnes de dépistage du cancer colorectal, France.



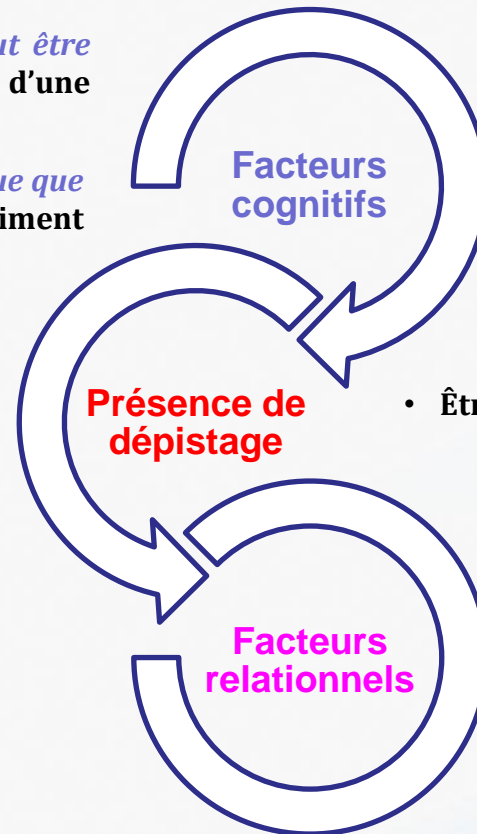
Campagnes de dépistage du cancer colorectal, Canada.

HÔPITAL PRIVÉ  
 DRÔME ARDÈCHE

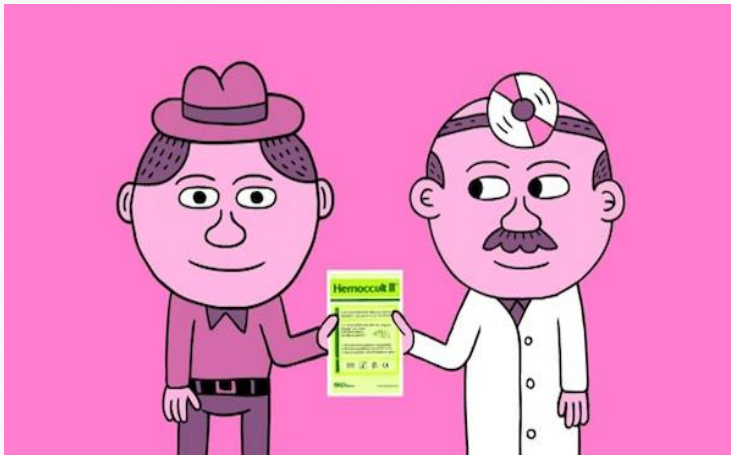


# Les facteurs qui *motivent* au dépistage

- « *Je vais faire le dépistage car je suis susceptible de développer un cancer* » (sentiment de vulnérabilité)
- « *Si je me fais dépister trop tard, ça peut être dangereux* » (perception d'un danger ou d'une menace)
- « *Si je me fais dépister, il y a moins de risque que j'attrape un gros cancer* » (sentiment d'efficience, d'efficacité)



- Être mariée et avoir fait des études



Médecin traitant + relation thérapeutique satisfaisante.





Nous prenons soin de vous

Merci de votre attention



HÔPITAL PRIVÉ  
DRÔME ARDÈCHE



Nous prenons soin de vous

[www.ramsaygds.fr](http://www.ramsaygds.fr)

HÔPITAL PRIVÉ  
DRÔME ARDÈCHE